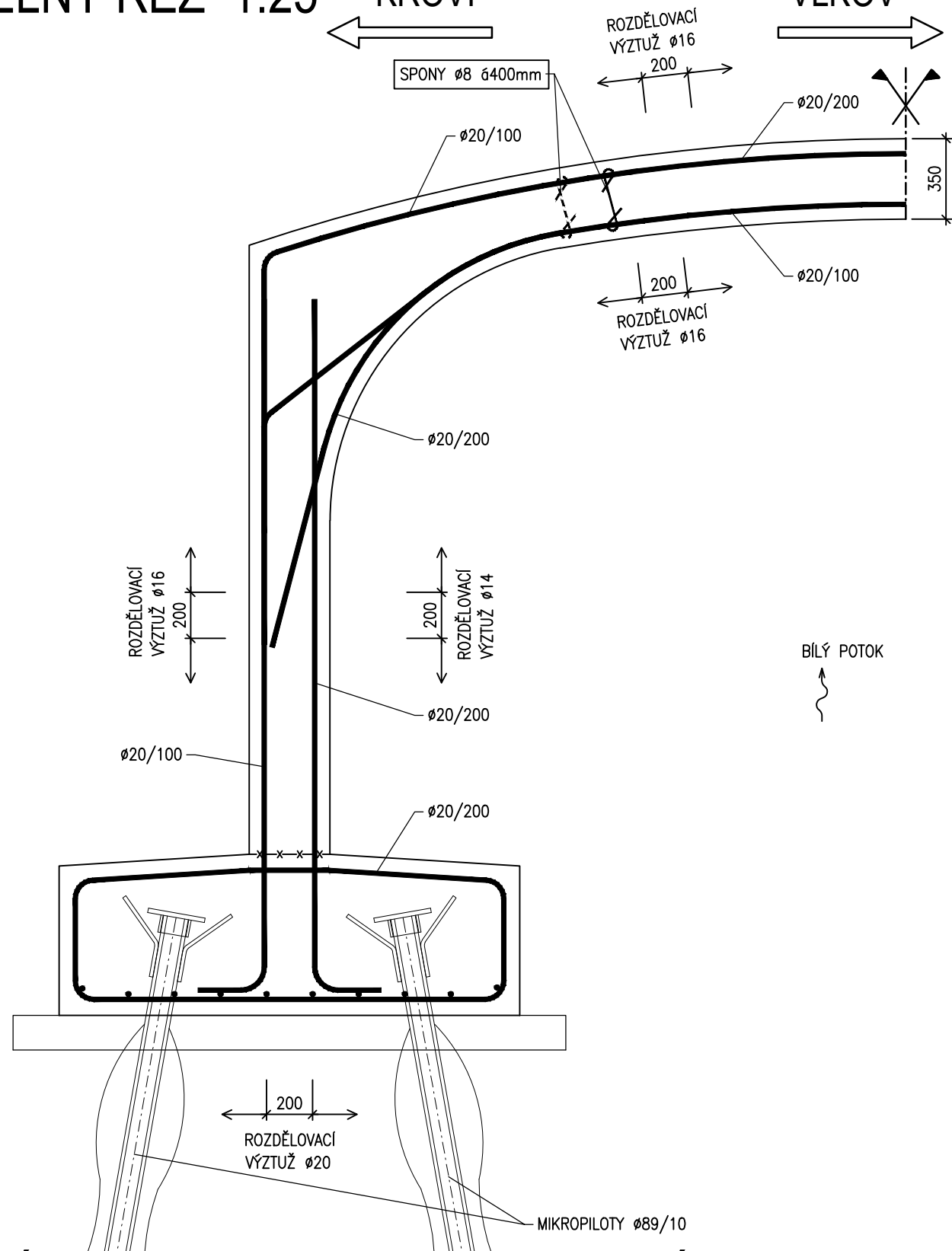


SCHÉMA VÝZTUŽE

PODÉLNÝ ŘEZ 1:25

KŘOVÍ

VLKOV



POZNÁMKY

1. STYKOVANÁ VÝZTUŽ BUDE ULOŽENA NA SRAZ.
2. ZA ÚČELEM DOKONALÉHO PROBETONOVÁNÍ KONSTRUKCE NENÍ PŘÍPUSTNÉ, ABY MEZERA MEZI SOUBĚŽNÝMI POLOŽKAMI BYLA MENŠÍ NEŽ 35 mm.
3. PRO PŘÍPADNÉ SVAŘOVÁNÍ VÝZTUŽE PLATÍ TP 193.
4. SPONY Ø8 mm V RASTRU 6400.

MATERIÁLY


OCEL B 500B

NOMINÁLNÍ KRYTÍ VÝZTUŽE ZÁKLADŮ
MINIMÁLNÍ KRYTÍ VÝZTUŽE ZÁKLADŮ
NOMINÁLNÍ KRYTÍ VÝZTUŽE DŘÍKU A PŘÍČLE
MINIMÁLNÍ KRYTÍ VÝZTUŽE DŘÍKU A PŘÍČLE

60 mm
50 mm
55 mm
45 mm

INVESTOR:



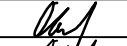
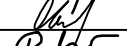
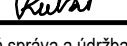
Krajská správa a údržba
silnic Vysočiny
příspěvková organizace



Krajská správa a údržba silnic Vysočiny, příspěvková organizace
Kosovská 1122/16
586 01 Jihlava 1

D
SO201

SOUŘADNICOVÝ SYSTÉM : S-JTSK
VÝŠKOVÝ SYSTÉM : Bpv

VEDOUcí PROJEKTANT	Ing. Martin ŘEHULKA		 PROJEKČNÍ KANCELÁŘ PRIS spol. s r. o. OSO VÁ 20, 625 00 BRNO		
ZODPOVĚDNÝ PROJEKTANT	Ing. Rostislav OTEVŘEL				
VYPRACOVAL	Ing. Rostislav OTEVŘEL				
KONTROLOVAL	Ing. Jiří ŠRUBAŘ				
KRAJ	KRAJ VYSOČINA	INVESTOR	Krajská správa a údržba silnic Vysočiny, p. o.	DATUM	3/2021
III/3792 Vlkov - most ev.č. 3792-1 SO 201 Most ev.č. 3792-1				FORMÁT	2 A4
				MĚŘÍTKO	1:25
				ÚČEL	DUSP/PDPS
				ČÍS. ZAKÁZKY	20145
NÁZEV OBJEKTU				ARCHIVNÍ ČÍS.	201_08_VNK.dwg
NÁZEV PŘÍLOHY	SCHÉMA VÝZTUŽE			ČÍS. SOUPRAVY	PŘÍLOHA 8